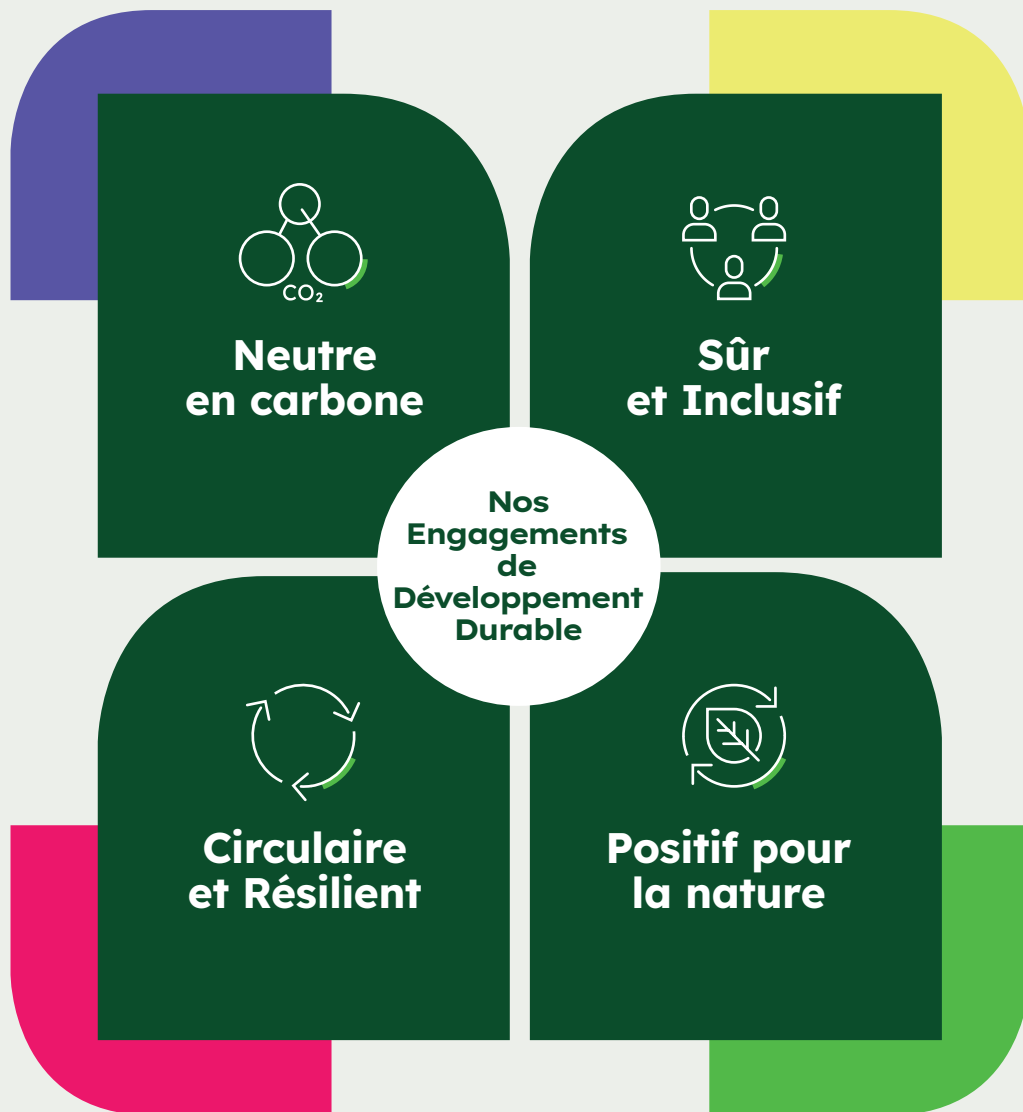


Nos engagements de Développement Durable à l'horizon 2030

Construire un avenir plus durable



Construire un avenir plus durable

Face au défi climatique et devant la nécessité de préserver les ressources naturelles, il est indispensable de faire évoluer les méthodes de production et d'utilisation des matériaux de construction. Chez Heidelberg Materials, nous nous transformons pour relever ces défis et plaçons la durabilité au cœur de nos activités.

Nos Engagements de Développement Durable à l'horizon 2030

Les Objectifs de Développement Durable (ODD) des Nations Unies guident notre stratégie et nos engagements de développement durable. Nos engagements pour 2030 soutiennent notre vision de construire un avenir plus durable qui sera **neutre en carbone, sûr et inclusif, positif pour la nature et circulaire et résilient.**

Notre stratégie de développement durable 2030 et nos programmes sont axés sur quatre éléments clés :



Construire un Avenir Neutre en Carbone

Nous conduisons la décarbonation de notre secteur et fournissons des produits bas carbone.

CO₂ et Énergie

Réduire nos émissions de CO₂ du scope 1 à 400 kg/t de ciment

Réduire notre empreinte carbone totale conformément au SBTi 1,5°C ⁽¹⁾

Capter 10 millions de tonnes de CO₂ grâce à nos projets CCUS



Autres émissions

Réduire les émissions de SOx et NOx de 40 % par rapport à 2008



Revenus Durables

Réaliser 50 % de nos revenus grâce à des produits durables (bas carbone ou de recyclage).



Construire un Avenir Circulaire et Résilient

Nous contribuons au développement d'une économie circulaire en réduisant et en réutilisant les ressources et matériaux naturels.

Économie circulaire

Proposer des matériaux recyclés pour 50% de nos produits en béton



Revenus Durables

Réaliser 50 % de nos revenus grâce à des produits durables (bas carbone ou de recyclage).



Construire un Avenir Sûr et Inclusif

Nous plaçons la santé et le bien-être des employés, des communautés et des fournisseurs au cœur de nos opérations.

Diversité, Équité et Inclusion

S'assurer que 25% des postes de direction soient occupés par des femmes.



Santé et Sécurité

Atteindre le zéro accident fatal et réduire de 50% le taux de fréquence d'accidents avec arrêt (LTIFR) par rapport à 2020.



Engagement Communautaire

100% de nos sites ont des plans d'engagement communautaire. Tous les employés se voient offrir une journée de congé payé par an pour des actions de volontariat au profit de la communauté.



Fournisseurs Durables

80% de nos principaux fournisseurs doivent être certifiés par une notation ESG.



Construire un Avenir à Impact Positif sur la Nature

Nous contribuons à avoir un impact positif sur la nature à travers notre industrie en conduisant des programmes en faveur de la biodiversité et du management durable de l'eau.

Biodiversité

100% des carrières actives contribuent à l'objectif global d'un impact positif sur la nature, avec 15% d'espace réservé à la nature.



Eau

100% des sites situés dans des zones à risque hydrique mettent en œuvre des plans de gestion de l'eau et des systèmes de recyclage de l'eau.



¹ Ambitions SBTi pour 1,5°C ; Réductions de CO₂ sur baseline (2020) :

Scope 1 : -24 % par tonne de matériau cimentaire

Scope 2 : -65 % par tonne de matériau cimentaire

Scope 3 : -25 % en émissions absolues provenant du ciment et du clinker achetés